

安心してお楽しみいただくために お客様へのお願いとトミカ博の取り組み

9月19日(土)～10月11日(日)「トミカ博 in ひらかたパーク」(大阪府枚方市)の開催が決定いたしました。開催にあたり、新型コロナウイルス感染拡大防止ならびにお客様やスタッフの安全確保のための取り組みを実施してまいります。ご不便をおかけする場合もあるかと存じますが、何卒ご理解とご協力を賜りますようお願い申し上げます。

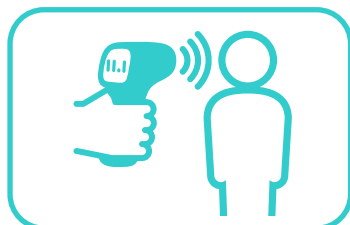
お客様へのお願い



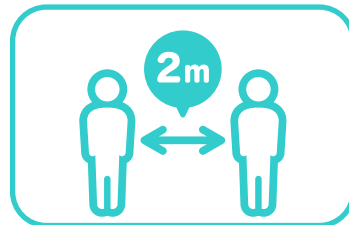
マスクをご着用ください。
(2歳以上)。



こまめな手洗い、手指消毒に
ご協力ください。



検温にご協力ください。



お客様同士の間隔を保って
お楽しみください。

● マスク着用、咳エチケットについてのお願い

- ・必ずマスクの着用をお願い致します。※2歳以上 ※熱中症には十分ご注意ください
- ・咳エチケットにご協力ください。

● 手指消毒、検温についてのお願い

- ・トミカ博会場に消毒液を設置致します。手指消毒にご協力ください。
- ・入場時にスタッフによる検温を行います。
37.5°C以上の発熱が確認された場合、入場をお断りさせていただきますことをご了承ください。

● 密集回避にご協力ください。

- ・お客様同士の間隔を保ってお楽しみください。
- ・順路を設けてご案内させていただきます。

● 以下に該当する場合はイベントへのご来場をお断りさせていただきます。

- ・体調不良(発熱や咳の症状等)がみられる場合。
- ・新型コロナウイルス感染症陽性判定を受けられた方との濃厚接触がある場合。
- ・過去14日以内に政府から入国制限、入国後の観察期間を必要とされている国、地域等への渡航並びに当該在住者との濃厚接触がある場合。

● 当日はスタッフの案内に従ってください。万が一従っていただけない場合は、入場をお断りする場合がございます。

● 【大阪コロナ追跡システム】ご来場の際に必ずご登録をお願い致します。

>>「大阪コロナ追跡システム」について詳しくは[こちら](#)

● 【新型コロナウイルス接触確認アプリ(COCOA)】ご利用を推奨しています。

>>「接触確認アプリ(COCOA)」について詳しくは[こちら](#)

トミカ博の取り組み

● 密集回避のため、チケットの日時指定制および入場制限の実施

- ・チケットについては**日時指定制**とし、1日当たりの販売数を制限いたします。
※チケットは【**ローソンチケット**】のみで販売いたします。
販売枚数が上限に達した場合、当日の販売は行いません。
ローソンチケット ホームページは[こちら](#)
※**会場でのチケット販売はございません。**

・トミカ博会場内において、入場制限を行う場合がございます。

● トミカ博会場内でのお客様同士の間隔を保つため、フットマークを設置してのご案内

● 定期清掃・消毒・換気の実施

- ・スタッフによる定期清掃を行います。
- ・トミカ博会場内に手指消毒用の消毒液を設置いたします。
- ・常時換気を行います。

● スタッフの体調管理の徹底

- ・スタッフの内検温、定期的な手洗い、うがいなど体調管理を行います。
※37.5°C以上の発熱や体調不良がみられる場合、出勤を見合わせます。
- ・飛沫防止のためマスクまたはフェイスシールド、手袋などを着用します。
※熱中症対策のため、周囲に配慮した上で、水分補給をさせていただくほか、マスクを外して業務をさせていただく場合がございます。